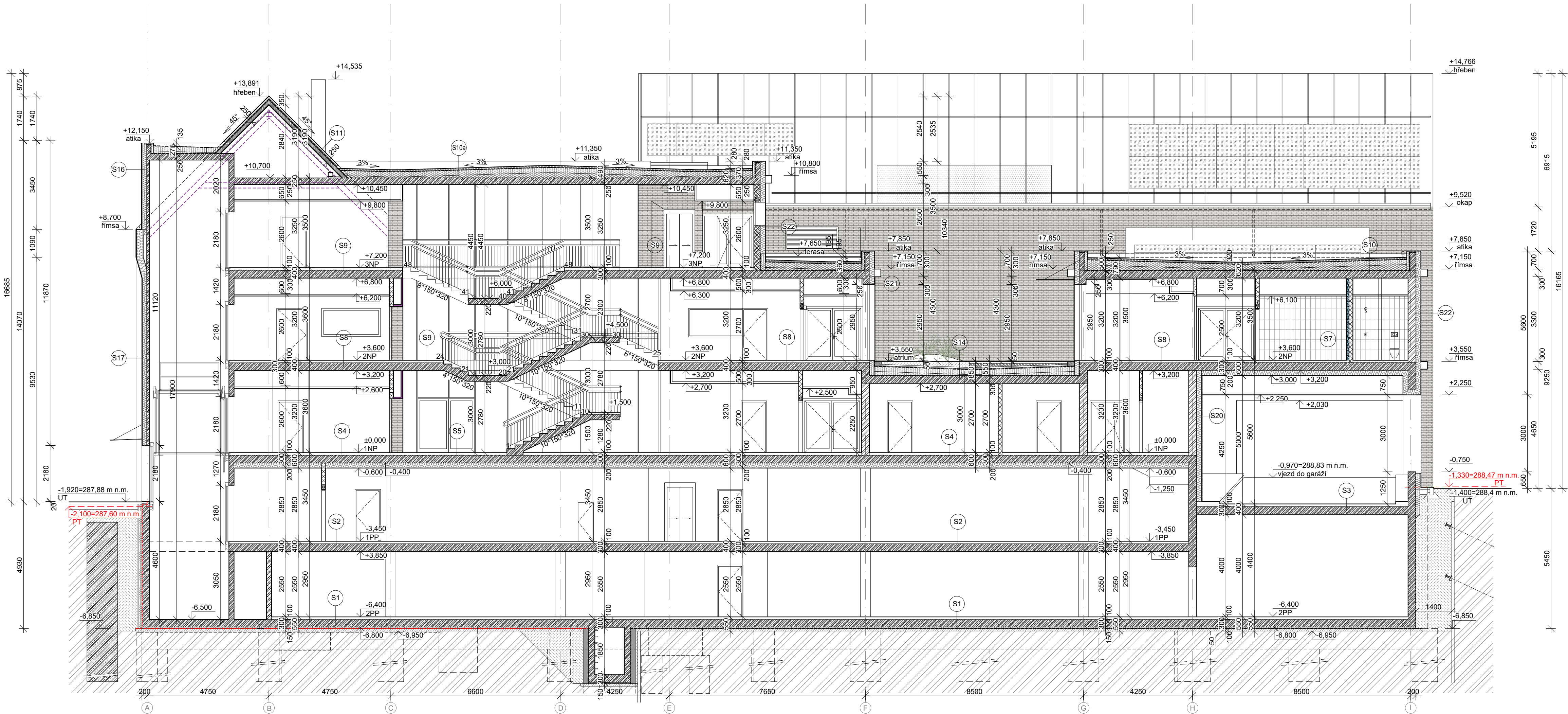


ŘEZ A-A



VÝPIS SKLADEB KONSTRUKCÍ

- S1** Skladba podlahy v 2PP
- polyuretanová vícevrstvá stěrka pro parkovací plochy
 - betonová mazanina vyztužená ve směru min. 0,5%
 - základová ŽB deska
 - krycí vrstva z betonové mazaniny
 - hydroizolace z SBS modifikovaného asfaltového pásu
 - vyztužený polyesterový rohož
 - hydroizolace z SBS modifikovaného asfaltového pásu
 - vyztužený skleněnou tkaninou
 - asfaltová, vodouředitelná emulze
 - podkladní betonová mazanina
 - rostlý terén
- S2** Skladba podlahy v 1PP
- polyuretanová vícevrstvá stěrka pro parkovací plochy
 - betonová mazanina vyztužená ve směru min. 0,5%
 - stropní ŽB deska
- S3** Skladba podlahy sjezdové rampy
- betonová mazanina vyztužená se zdrsňeným povrchem
 - stropní ŽB deska
- S4** Skladba podlahy nad nevytápěným parkováním
- polyuretanová stěrka/vinylová podlaha
 - samonivelační vrstva
 - cementový potěr s podlahovým vytápěním
 - parozábrana asfaltová
 - železobetonová stropní deska
 - lepicí hmota na bázi cementu
 - tepelná izolace z minerálních vláken
 - stěrková vrstva na bázi cementu s vložkou sklotextilní tkaninou
- S5** Skladba podlahy nad nevytápěným parkováním
- keramická dlažba
 - lepidlo pro keramickou dlažbu
 - betonová mazanina vyztužená
 - parozábrana asfaltová
 - železobetonová stropní deska
 - lepicí hmota na bázi cementu
 - tepelná izolace z minerálních vláken
 - stěrková vrstva na bázi cementu s vložkou sklotextilní tkaninou
- S7** Skladba podlahy nad exteriérem
- polyuretanová stěrka/vinylová podlaha
 - samonivelační vrstva
 - cementový potěr s podlahovým vytápěním
 - parozábrana asfaltová
 - železobetonová stropní deska
 - lepicí hmota na bázi cementu
 - tepelná izolace z minerálních vláken
 - stěrková vrstva na bázi cementu s vložkou sklotextilní tkaninou
 - vzduchová mezera
 - zavešeny podhled exteriérový z cementofibrových desek

- S8** Skladba podlahy v patrech
- polyuretanová stěrka/vinylová podlaha
 - samonivelační vrstva
 - betonová mazanina vyztužená s podlahovým vytápěním
 - systémová podložka podlahového vytápění, separační vrstva
 - krojevá izolace z minerální vlny
 - železobetonová stropní deska
- S9** Skladba podlahy v patrech na vnitřních schodištích
- keramická dlažba
 - lepidlo pro keramickou dlažbu
 - betonová mazanina
 - železobetonová stropní deska
- S10** Skladba střešy - plochá
- kačirek
 - geotextilie
 - pás z SBS modifikovaného asfaltu s aditivem proti prorůstání
 - kořínků s břídicovým posypem
 - samolepicí pás z SBS modifikovaného asfaltu se spalitelnou PE fólií na horním povrchu
 - tepelná izolace z EPS 100S
 - spádové klíny z EPS 100S (3%)
 - asfaltová parozábrana
 - stropní ŽB deska
- S10a** Skladba střešy - plochá
- kačirek
 - geotextilie
 - pás z SBS modifikovaného asfaltu s aditivem proti prorůstání
 - kořínků s břídicovým posypem
 - samolepicí pás z SBS modifikovaného asfaltu se spalitelnou PE fólií na horním povrchu
 - tepelná izolace z EPS 100S
 - spádové klíny z EPS 100S (3%)
 - asfaltová parozábrana
 - stropní ŽB deska
- S11** Skladba šikmých střešy
- falcovaná plechová krytina
 - latě
 - kontralatě
 - samolepicí asfaltový pás
 - bednění z OSB typ 3
 - tepelná izolace PIR
 - samolepicí pás z SBS modifikovaného asfaltu s hliníkovou vložkou a polypropylenovou stříží na horním povrchu
 - bednění z OSB typ 3
 - krokve 160*100
 - SDK podhled

- S14** Skladba střešy v atriu 2NP (nad 1NP)
- substrát pro zeleň
 - deska z hydrofilní minerální vlny
 - Lambda A/D = 0,037 (W/mK)
 - filtrační geotextilie 100g/m²
 - drenážní novopová fólie pro vegetační střešy
 - netkaná textilie ze 100% PP
 - pás z SBS modifikovaného asfaltu s aditivem proti prorůstání
 - kořínků s břídicovým posypem
 - samolepicí pás z SBS modifikovaného asfaltu se spalitelnou PE fólií na horním povrchu
 - desky ze stabilizovaného polystyrenu EPS 200 S,
 - mechanicky kotveno
 - spádové klíny z EPS 200 S (3%)
 - asfaltová parozábrana
 - stropní ŽB deska
- S14a** Skladba střešy v atriu 2NP (nad 1NP)
- obrusná mlátová vrstva fr. 0-5mm
 - dynamická mlátová vrstva fr. 0-16mm
 - štěrkořdt fr. 0-32mm
 - deska z hydrofilní minerální vlny
 - Lambda A/D = 0,037 (W/mK)
 - filtrační geotextilie 100g/m²
 - drenážní novopová fólie pro vegetační střešy
 - netkaná textilie ze 100% PP
 - pás z SBS modifikovaného asfaltu s aditivem proti prorůstání
 - kořínků s břídicovým posypem
 - samolepicí pás z SBS modifikovaného asfaltu se spalitelnou PE fólií na horním povrchu
 - desky ze stabilizovaného polystyrenu EPS 200 S,
 - mechanicky kotveno
 - spádové klíny z EPS 200 S (3%)
 - asfaltová parozábrana
 - stropní ŽB deska
- S16** Skladba obvodového pláště
- vnitřní štuková omítka
 - železobetonová stěna
 - lepicí jednosložková hmota na bázi cementu
 - tepelná izolace z desek z čedičové minerální vlny s podélným vláknem
 - lambda A/D = 0,035 (W/mK) Isover TF Profi
 - stěrková vrstva na bázi cementu s vložkou sklotextilní tkaninou
 - flexibilní lepidlo na cihelné obklady
 - fasádní cihelné pásy
- S17** Skladba obvodového pláště
- vnitřní štuková omítka
 - železobetonová stěna
 - lepicí jednosložková hmota na bázi cementu
 - tepelná izolace z desek z čedičové minerální vlny s podélným vláknem
 - lambda A/D = 0,035 (W/mK) Isover TF Profi
 - stěrková vrstva na bázi cementu s vložkou sklotextilní tkaninou
 - flexibilní lepidlo na cihelné obklady
 - fasádní cihelné pásy

- S20** Skladba obvodového pláště
- vnitřní štuková omítka
 - železobetonová stěna, vápenopiskové tvárnice
 - lepicí jednosložková hmota na bázi cementu
 - tepelná izolace z desek z čedičové minerální vlny s podélným vláknem
 - lambda A/D = 0,035 (W/mK) Isover TF Profi
 - stěrková vrstva na bázi cementu s vložkou sklotextilní tkaninou
 - flexibilní lepidlo na cihelné obklady
 - fasádní cihelné pásy
- S21** Skladba obvodového pláště s laťováním
- vnitřní štuková omítka
 - železobetonová stěna, vápenopiskové tvárnice
 - lepicí jednosložková hmota na bázi cementu
 - tepelná izolace z desek z čedičové minerální vlny s podélným vláknem
 - lambda A/D = 0,035 (W/mK) Isover TF Profi
 - stěrková vrstva na bázi cementu s vložkou sklotextilní tkaninou
 - tenkovrstvá omítka na silikonsilikátové bázi, hlazená, zrnitost 2 mm
 - dekorativní laťový obklad z ALU profilů v imitaci dřeva
- S22** Skladba obvodového pláště s laťováním
- vnitřní štuková omítka
 - železobetonová stěna, vápenopiskové tvárnice
 - lepicí jednosložková hmota na bázi cementu
 - tepelná izolace z desek z čedičové minerální vlny s podélným vláknem
 - lambda A/D = 0,035 (W/mK) Isover TF Profi
 - stěrková vrstva na bázi cementu s vložkou sklotextilní tkaninou
 - tenkovrstvá omítka na silikonsilikátové bázi, hlazená, zrnitost 2 mm

LEGENDA MATERIÁLŮ

- 18 mm
250/300 mm
5 mm
- 200 mm
- 3 mm
5 mm
10 mm
- 18 mm
250/300 mm
5 mm
- 180 mm
- 3 mm
- 2 mm
50 mm
- 18 mm
250/300 mm
5 mm
- 200 mm
- 3 mm
- 2 mm
- železobetonové konstrukce
- stěny z vápenopiskových tvárnic 248*300*248 mm systémová zdicí malta M10
- stěny z vápenopiskových tvárnic 248*250*199 mm systémová zdicí malta M10
- stěny z vápenopiskových tvárnic 248*150*248 mm systémová zdicí malta M10
- tepelná izolace z minerální vlny
- tepelná izolace z polystyrenu EPS, XPS - dle umístění
- tepelná izolace z desek PIR
- hydroizolace na bázi asfaltu
- hydroizolace spodní stavby s funkcí ochrany proti pronikání radonu
- betonové mazaniny a potěry
- kačirek - frakce 16/32
- nasypaná zemina - výkopové práce
- ohumusovaná zemina - zelené střechy
- původní zemina

Souřadnicový systém : JTSK
Výškový systém : Bpv
±0,000 = 289,800 m n.m.

OBJEDNATEL :

KRÁLOVÉHRADECKÝ KRAJ

PIVOVARSKÉ NÁMĚSTÍ 1245,

500 03 HRADEC KRÁLOVÉ

KRÁLOVÉHRADECKÝ KRAJ

KANIA

KANIA, a.s. Společnost 8079, 702 00 Ostrava - Přívoz

tel : 596 243 487

e-mail : info@kania-ostrava.cz

NÁZEV AKCE :

OBLASTNÍ NEMOCNICE JIČÍN

PAVILON PSYCHIATRIE

NÁZEV OBJEKTU :
SO01

ČÁST :
D.1.1 - ARCHITEKTONICKO-STAVEBNÍ ŘEŠENÍ

NÁZEV PŘÍLOHY :

ŘEZ A-A

STUPĚN :

DUR/DSP

DATUM

02/2024

FORMÁT/POČET STR.

A4/8

MĚŘITKO

1:100

ARCHIVNÍ ČÍSLO

Č. ZAK.

23026

ČÍSLO SOUPRAVY

SOUBOR

DWG

Č. PŘÍLOHY :

23026-DSP-D.1.1-SO 01-10